

PARCOURS TRÈS FACILES

2 LES VERGERS

Circuit roulant qui porte bien son nom. Vous roulez au milieu des arbres fruitiers (pommiers, poiriers...). Partez à la recherche de la Croison, variété de pomme originaire d'ici.

DÉPART VALLIÈRES-SUR-FIER | ÉGLISE
DISTANCE 10,5 KM
DÉNIVELÉ + 100 M

3 LA SALÉSIEENNE

Une boucle facile, idéale pour se dégourdir les jambes en famille. Un tout petit détour vous permettra de découvrir le Pont Coppet, l'un des plus anciens de Haute-Savoie.

DÉPART SÂLES | ÉGLISE
DISTANCE 11 KM
DÉNIVELÉ + 100 M

6 LES ÉTANGS DE CROSAGNY

Parcours facile et ludique, permettant de découvrir le site naturel protégé des étangs de Crosagny. Ce site classé Natura 2000, haut lieu de la biodiversité, abrite des espèces sensibles. N'hésitez pas à descendre de vélo et rester discrets pour observer la richesse de la faune et la flore.



DÉPART RUMILLY | BASE DE LOISIRS
DISTANCE 17 KM
DÉNIVELÉ + 50 M

PARCOURS FACILES

1 LES PORTES DE L'ALBANAIS

Parcours assez long avec de belles montées (sur route) mais sans difficulté technique. Profitez des paysages ruraux préservés, et des points de vue sur les plaines de l'Albanais et du Genevois. Faites une halte au château de Clermont, l'un des fleurons du patrimoine haut-savoyard.

DÉPART VALLIÈRES-SUR-FIER | ÉGLISE
DISTANCE 21 KM
DÉNIVELÉ + 600 M

4 LE BOIS AU LOUP

Un parcours avec peu de dénivelé positif mais avec de belles descentes ! Prenez quand même le temps de vous arrêter pour admirer les vues magnifiques qui s'offrent à vous...

DÉPART MARCELLAZ-ALBANAIS | CHEF-LIEU
DISTANCE 14 KM
DÉNIVELÉ + 375 M

5 LES BOIS RONDS

Un condensé de tout ce que l'on aime en VTT : de belles montées pour se mettre en jambe, une descente technique et un superbe passage au bord du Chéran qui apporte un peu de fraîcheur en été !

DÉPART BOUSSY | SALLE DES FÊTES
DISTANCE 16 KM
DÉNIVELÉ + 260 M

8 LE VIEUX FOUR

Une petite boucle pour les vététistes à la recherche d'un itinéraire sans grosse difficulté, avec une vue magnifique sur la chaîne des Alpes. Arrêtez-vous visiter les incontournables et insolites Jardins Secrets.

DÉPART VAULX | CHEF-LIEU
DISTANCE 10 KM
DÉNIVELÉ + 290 M

13 EN PASSANT PAR LA DEYSSE

Au fond de la vallée, longeant la Deysse quelques instants, cet itinéraire est le point de départ pour rejoindre les collines alentours.

DÉPART LA BIOLLE | CHEF-LIEU
DISTANCE 12 KM
DÉNIVELÉ + 205 M

14 LES 3 CHEVREUILS

À mi-parcours de ce circuit bucolique, découvrez la châtaigneraie d'Epersy-Mognard (alt. 640m). Une halte s'impose avant la descente pour admirer le point de vue sur Aix-les-Bains et le Lac du Bourget.

DÉPART ENTRELACS SAINT-GIROD | CHEF-LIEU
DISTANCE 20 KM
DÉNIVELÉ + 370 M

15 LES HAUTS DE SAINT-OURS

Une petite boucle où l'on grimpe jusqu'au village de Chainaz-les-Frasses avant de replonger sur Saint-Ours puis Saint-Géraud. Entre sentiers ombragés et points de vue, vous découvrirez les bocages et prairies de l'Albanais.

DÉPART ENTRELACS SAINT-GIROD | CHEF-LIEU
DISTANCE 11 KM
DÉNIVELÉ + 340 M

21 MONTAGNE D'ÂGE

Boucle assez facile (mais petit passage à pied sur quelques mètres) à dominante forestière, sur des singles (petits sentiers) alternant montées et descentes. Profitez de jolies vues sur les Aravis et la Tournette.

DÉPART SILLINGY | SALLE D'ANIMATION RURALE
DISTANCE 16 KM
DÉNIVELÉ + 400 M

PARCOURS DIFFICILES

7 LA CUSÉENNE

Ce parcours varié serpente entre forêt, prairies et bocage. Il offre aux VTTistes de magnifiques points de vue sur les collines de l'Albanais.

DÉPART CUSY | ÉGLISE
DISTANCE 19,5 KM
DÉNIVELÉ + 550 M

9 LES CHÂTAIGNERAIES

En partie sur le même tracé que le circuit 8, ce parcours, plus long, s'adresse à un public plus sportif. Vous y rencontrerez des châtaigniers séculaires, et passerez devant les fameux Jardins Secrets.

DÉPART VAULX | CHEF-LIEU
DISTANCE 19 KM
DÉNIVELÉ + 480 M

12 ENTRE FORÊTS ET COLLINES

A travers les premiers contreforts du massif des Bauges, vous découvrirez une nature verdoyante au cadre rural préservé. Un parcours assez sportif.

DÉPART ENTRELACS SAINT-GIROD | CHEF-LIEU
DISTANCE 23 KM
DÉNIVELÉ + 790 M

18 LES POSTES À LAIT

Parcours sportif au cœur de la campagne albanaise. Vous profiterez de nombreux points de vue sur le Semnoz, les Bauges, le Mont-Blanc... et de jolis singles en descente.

DÉPART RUMILLY | BASE DE LOISIRS
DISTANCE 25 KM
DÉNIVELÉ + 600 M

19 ENTRE FIER ET USSÉS

Notre parcours rouge le plus long et sportif. Circuit alternant chemins forestiers/agricoles et singles, offrant de beaux panoramas et des descentes ludiques.

DÉPART LA BALME DE SILLINGY | LAC
DISTANCE 33 KM
DÉNIVELÉ + 850 M

20 LES PETITS BOIS

Ce circuit est une variante du n°19 plus accessible en évitant la traversée de la Montagne d'Âge. Il offre de jolis points de vues et des descentes ludiques.

DÉPART LA BALME DE SILLINGY | LAC
DISTANCE 24 KM
DÉNIVELÉ + 650 M

PARCOURS TRÈS DIFFICILES

10 ENTRE MONTS ET ÉTANGS

Ce parcours sportif vous entraînera des contreforts de la Chambotte aux étangs de Crosagny, à la découverte d'une faune et d'une flore protégées.

DÉPART ENTRELACS ALBENS | ÉGLISE
DISTANCE 33 KM
DÉNIVELÉ + 920 M

11 LA RANDONNÉE DES 3 MONTS

On passe la barre des 1000m de dénivelé positif avec un circuit qui vous mènera de la croix de Meyrieu au Sapenay. De beaux singles et des vues imprenables à 360° sur le lac du Bourget et les Alpes.



DÉPART LA BIOLLE | CHEF-LIEU
DISTANCE 32 KM
DÉNIVELÉ + 1090 M

17 LE CLERGEON

De loin notre parcours le plus sportif. À conseiller pour les VTT à assistance électrique (attention à la gestion de votre batterie). De belles (et grosses) montées, des descentes techniques et de superbes paysages.

DÉPART RUMILLY | BASE DE LOISIRS
DISTANCE 44 KM
DÉNIVELÉ + 1450 M



SITE VTT-FFC DE L'ALBANAIS
Le plus grand de Savoie Mont Blanc !

CARTE DES CIRCUITS VTT

RUMILLY - ALBANAIS • LAC ANNECY • AIX-LES-BAINS RIVIERA DES ALPES • ALTER'ALPA

LES PROS DU VTT vous accompagnent

- ★ La Maison du Vélo - Rumilly • 04 50 01 68 11
Encadrement, location VTT et VTAE
- ★ Takamaka - Aix-les-Bains • 04 79 35 45 36
Encadrement, location VTT et VTAE
- ★ Takamaka - Annecy • 04 50 45 60 61
Encadrement, location VTT et VTAE
- ★ Prolynx Sports - Seyssel • 04 56 82 91 68
Encadrement, location VTT et VTAE
- ★ Balme & Bike - La Balme de Sillingy
06 88 82 03 82
Encadrement, location VTAE
- ★ Bureau de la montagne du Salève - Présilly
06 85 54 86 94
Encadrement, location VTT et VTAE
- ★ Cyc'lo Lac - Chanaz
07 62 05 90 36
Encadrement, stages, location VTT et VTAE



Créée en 2012, la marque ACCUEIL VÉLO offre aux clientèles cyclistes-Vttistes des services spécifiques associés à une marque unique, simple et lisible sur l'ensemble du territoire national. Elle se décline pour les hébergements, les restaurants, les sites, les offices de tourisme et les loueurs et réparateurs de cycle. Retrouvez tous les prestataires Accueil Vélo sur : www.francevelotourisme.com



Aidez-nous à améliorer les circuits !

Une erreur de balisage, un panneau défectueux, un problème de pollution, un besoin de sécurisation, un conflit avec un propriétaire ou d'autres pratiquants...

Faites-nous remonter les informations par email à vtalbanais@gmail.com



CONTACTS | OFFICES DE TOURISME

Rumilly - Albanais
Tél. 04 50 64 58 32
rumilly-tourisme.com



Aix-les-Bains
Riviera des Alpes
Tél. 04 79 88 68 00
aixlesbains-rivieradesalpes.com



Lac Annecy
Tél. 04 50 45 00 33
lac-annecy.com



Alter'Alpa
Tél. 04 50 22 40 31
alteralpatourisme.com

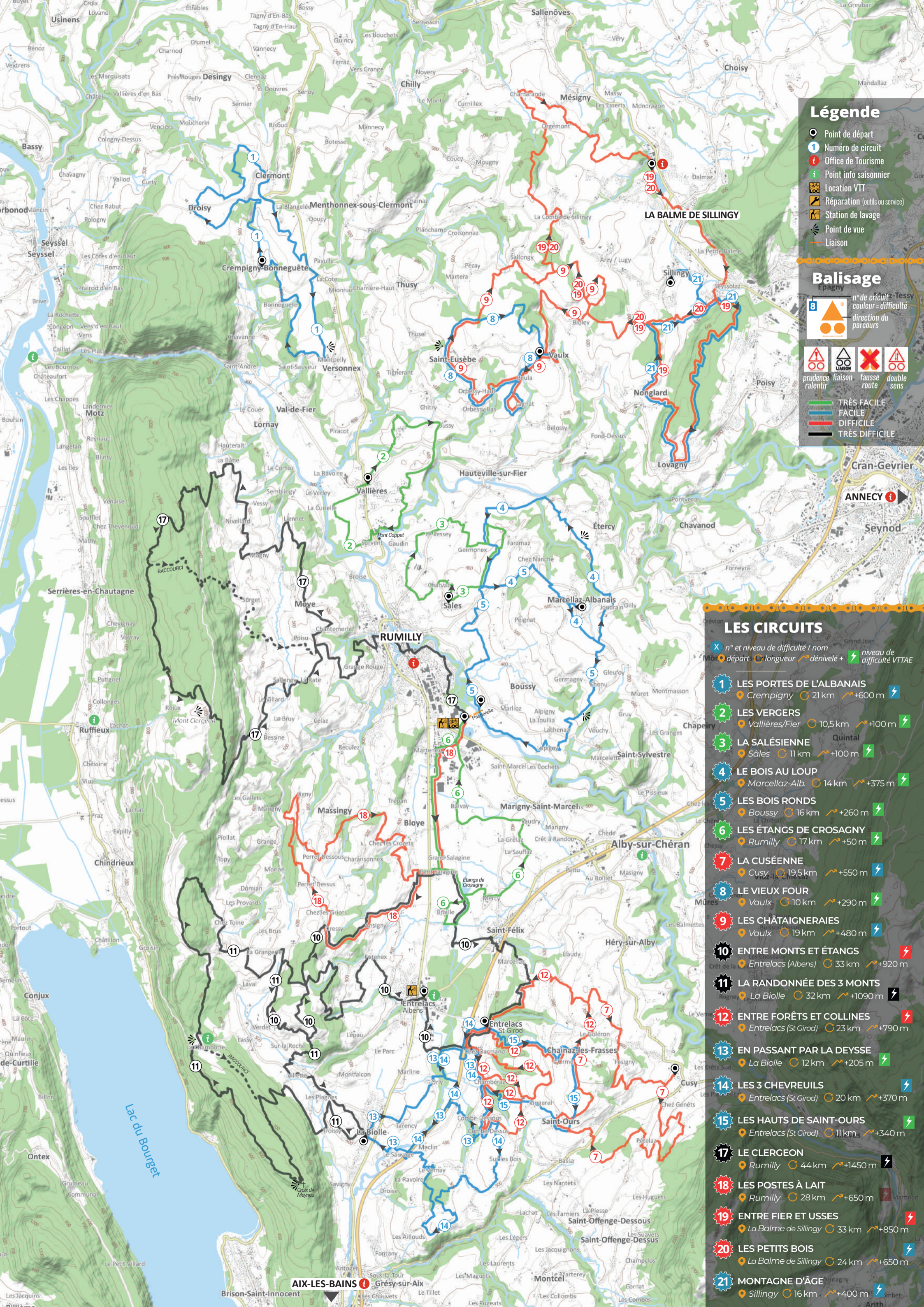


SAVOIE MONT BLANC

LE CODE DU VÉTÉTISTE

- Empruntez les chemins balisés pour votre sécurité et respectez le sens des itinéraires.
- Ne surestimez pas vos capacités et restez maître de votre vitesse.
- Soyez prudent et courtois lors des dépassements ou croisements de randonneurs car le piéton est prioritaire.
- Contrôlez l'état de votre V.T.T. et prévoyez ravitaillement et accessoires de réparation.
- Si vous partez seul, laissez votre itinéraire à votre entourage.
- Le port du casque est fortement recommandé (obligatoire pour les moins de 12 ans).
- Respectez les propriétés privées et les zones de cultures.
- Attention aux engins agricoles et forestiers.
- Refermez les barrières.
- Évitez la cueillette sauvage de fleurs, fruits et champignons.
- Ne troublez pas la tranquillité des animaux sauvages.
- Gardez vos détritus, soyez discret et respectueux de l'environnement.





Légende

- Point de départ
- Numéro de circuit
- Office de Tourisme
- Point info saisonnier
- Location VTT
- Réparation (outils ou service)
- Station de lavage
- Point de vue
- Liaison

Balissage

- 8** n° de circuit - Tessy
 couleur = difficulté
 direction du parcours
- prudence ralentir
 - liaison
 - fausse route
 - double sens
- TRÈS FACILE
 FACILE
 DIFFICILE
 TRÈS DIFFICILE

LES CIRCUITS

- X** n° et niveau de difficulté / nom
M n° de départ **L** longueur **D** dénivelé **V** niveau de difficulté VTTAE
- 1** LES PORTES DE L'ALBANAIS
 • Crempigny • 21 km • +600 m ⚡
 - 2** LES VERGERS
 • Vallières/Fier • 10,5 km • +100 m ⚡
 - 3** LA SALÉSIEENNE
 • Sâles • 11 km • +100 m ⚡
 - 4** LE BOIS AU LOUP
 • Marcellaz-Alb. • 14 km • +375 m ⚡
 - 5** LES BOIS RONDS
 • Boussy • 16 km • +260 m ⚡
 - 6** LES ÉTANGS DE CROSAGNY
 • Rumilly • 17 km • +50 m ⚡
 - 7** LA CUSÉENNE
 • Cusy • 19,5 km • +550 m ⚡
 - 8** LE VIEUX FOUR
 • Vaulx • 10 km • +290 m ⚡
 - 9** LES CHÂTAIGNERAIES
 • Vaulx • 19 km • +480 m ⚡
 - 10** ENTRE MONTS ET ÉTANGS
 • Entrelacs (Albens) • 33 km • +920 m ⚡
 - 11** LA RANDONNÉE DES 3 MONTS
 • La Biolle • 32 km • +1090 m ⚡
 - 12** ENTRE FORÊTS ET COLLINES
 • Entrelacs (St Girod) • 23 km • +790 m ⚡
 - 13** EN PASSANT PAR LA DEYSSE
 • La Biolle • 12 km • +205 m ⚡
 - 14** LES 3 CHEVREUILS
 • Entrelacs (St Girod) • 20 km • +370 m ⚡
 - 15** LES HAUTS DE SAINT-OURS
 • Entrelacs (St Girod) • 11 km • +340 m ⚡
 - 17** LE CLERGEON
 • Rumilly • 44 km • +1450 m ⚡
 - 18** LES POSTES À LAIT
 • Rumilly • 28 km • +650 m ⚡
 - 19** ENTRE FIER ET USSES
 • La Balme de Sillingy • 33 km • +850 m ⚡
 - 20** LES PETITS BOIS
 • La Balme de Sillingy • 24 km • +650 m ⚡
 - 21** MONTAGNE D'ÂGE
 • Sillingy • 16 km • +400 m ⚡